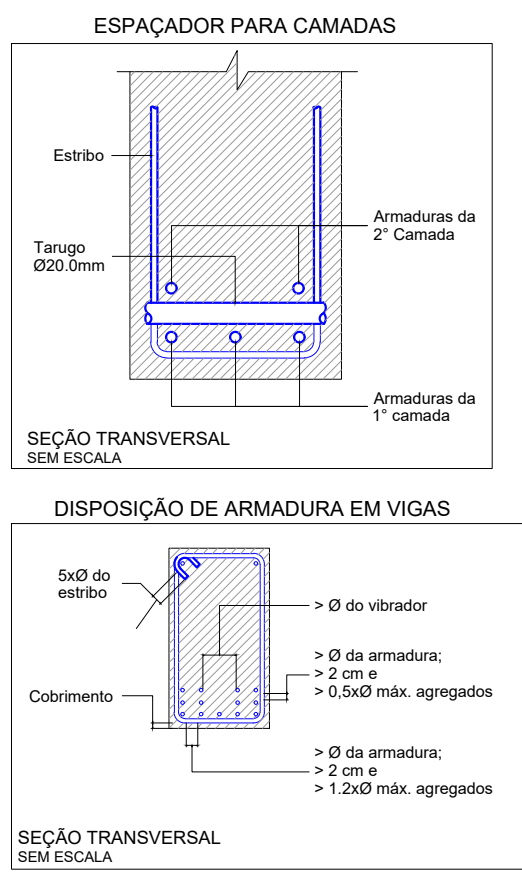


RELAÇÃO DO AÇO						
V1 V4	N	DIAM (mm)	QUANT	C.UNIT (cm)	C.TOTAL (cm)	
CA60	1	5.0	76	105	7980	
	2	5.0	4	249	996	
	3	5.0	58	167	9686	
	4	6.3	13	249	3237	
	5	8.0	2	124	248	
	6	8.0	6	324	1944	
	7	8.0	2	134	268	
	8	8.0	9	200	1800	
	9	10.0	2	194	388	
	10	10.0	2	273	546	
	11	10.0	3	194	582	
	12	10.0	2	253	506	
CA50	13	12.5	1	210	210	
	14	12.5	2	368	736	
	15	12.5	2	295	590	
	16	12.5	1	210	210	
	17	12.5	1	363	726	
	18	12.5	1	197	197	
	19	12.5	3	201	603	
	20	12.5	4	369	1476	
	21	12.5	1	226	226	
	22	16.0	3	250	750	
	23	16.0	2	418	836	
	24	16.0	3	213	639	
	25	16.0	2	291	582	

RESUMO DO AÇO				
AÇO	DIAM (mm)	C.TOTAL (m)	QUANT* + 1% (Barras)	PESO + 1% (kg)
CA60	6.3	32.4	3	8
	8.0	55.3	5	22
	10.0	20.9	2	16
	12.5	47.9	5	46.6
	16.0	28.1	3	44.7
CA50	5.0	188.6	1	29.1

PESO TOTAL
(kg)
CA60 134.3
CA50 29.1
VOLUME DE CONCRETO (C-30) = 1.08 m³
ÁREA DE FORMA = 11.52 m²

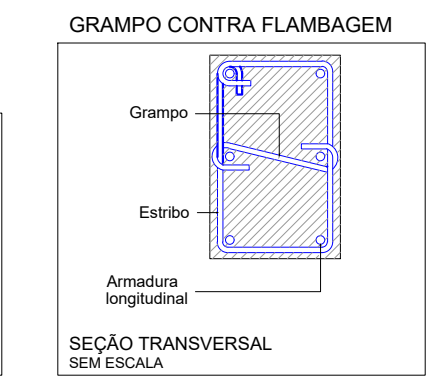


RAIO (r) DE CURVATURA DAS ARMADURAS				
Bitola (Ø)	Raio mínimo (r) de curvatura das armaduras			
	Longitudinais	Estribos	CA50	CA60
≤10mm	2.5xØ	3xØ	1.5xØ	1.5xØ
<20mm	2.5xØ	3xØ	2.5xØ	—
≥20mm	4xØ	—	4xØ	—

NBR-6118:2014 (item 9.4)

DIÂMETRO MÍNIMO (di) DOS PINOS DE DOBRAMENTO				
Bitola (Ø)	Diâmetro mínimo (di) dos pinos de dobramento			
	Longitudinais	Estribos	CA50	CA60
≤10mm	5xØ	6xØ	3xØ	3xØ
<20mm	5xØ	6xØ	5xØ	—
≥20mm	8xØ	—	8xØ	—

NBR-6118:2014 (item 9.4)



REV.	DESCRIÇÃO	DATA	ASS. CLIENTE
R02	REVISÃO R02	10/10/2022	

HOSPITAL DR. LAURO REUS

Rua Oswaldo Cruz, 116 - Campo Bom / RS

Assento/Pavimento:
VIGA DO PAVIMENTO BLOCO DE COROAMENTO (NÍVEL -10)

Proprietário:
HOSPITAL DR. LAURO REUS

Escala:
INDICADO

Data:
10/10/2022

Prancha:
EST - 10 - R02

MARCONI SOUTO
ARQUITETURA
www.marconisouto.com

ENGENHEIRO CIVIL BRUNO DALMORO DE ANDRADE
CREA RS 241280

* Os direitos autorais dos projetos devem ser respeitados de forma integral. A violação desse direito configura penalidade de acordo com a RESOLUÇÃO CAU N°67 de 5/12/2013